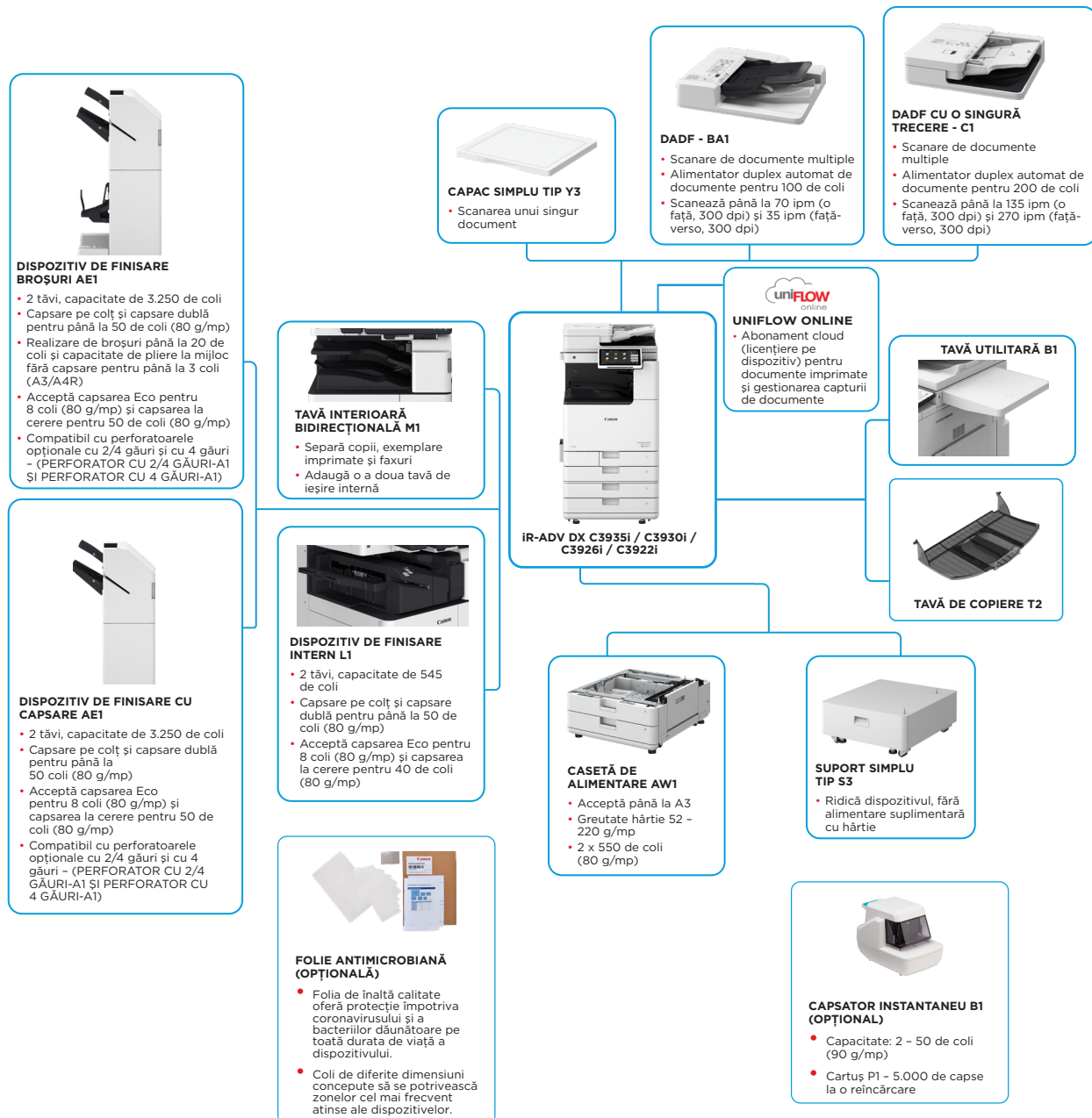


Seria imageRUNNER ADVANCE DX C3900

DISPOZITIVE MULTIFUNCȚIONALE A3 COLOR INTELIGENTE PENTRU PROCESAREA EFICIENTĂ, DE ÎNALTĂ CALITATE A DOCUMENTELOR



PRINCIPALELE OPȚIUNI DE CONFIGURARE



Această configurație este oferită exclusiv în scop ilustrativ. Pentru o listă completă a opțiunilor și relațiile exacte de compatibilitate, consultați [configuratorul de produse online](#).

Platforma de firmare unificată (UFP) asigură disponibilitatea celor mai recente uprade-uri ale funcțiilor și protecției, pentru o experiență a utilizatorului îmbunătățită la nivelul întregului portofoliu iR ADVANCE DX.

Canon

SPECIFICAȚII TEHNICE

Seria imageRUNNER ADVANCE DX C3900

UNITATE PRINCIPALĂ

Tip de echipament

Multifuncțional laser color A3

Funcții de bază

Imprimare, copiere, scanare, trimitere, stocare și, opțional, fax

Procesor

Procesor dual core de 1,8 GHz

Panou de control

Panou tactil color TFT LCD WSVGA de 10,1"

Memorie

Standard: 3,5 GB de RAM
CPU principal: 2 GB
CPU pentru procesarea imaginilor: 1 GB + 0,5 GB (rezervat pentru procesarea imaginilor)

Stocare

Standard: (SSD) 256 GB
Opțional: (SSD) 1 TB

Conexiuni interfață

RETEA
Standard: 1000Base-T/100Base-TX/10Base-T,
Opțional: LAN wireless (IEEE 802.11 b/g/n)
ALTELE
Standard: USB 2.0 (gazdă) x1, USB 3.0 (gazdă) x1,
USB 2.0 (dispozitiv) x1;
Opțional: interfață serială, interfață de control al copiilor

Capacitate de alimentare cu hârtie (A4, 80 g/mp)

Standard: 1200 de coli
Tavă universală de 100 de coli
Casetă de hârtie de 550 de coli x 2,
Maximum: 2.300 de coli (cu casetă de alimentare AW1)

Capacitate de ieșire a hârtiei (A4, 80 g/mp)

Standard: 250 de coli
Maximum: 3.450 de coli (cu dispozitiv de finisare cu capsare AEI sau dispozitiv de finisare broșuri AEI și tavă de copiere T2)

Capacități de finisare

Sortare, grupare, decalare, capsare, capsare pe mijloc, perforare, capsare Eco, capsare la cerere
* Capacitățile de finisare variază în funcție de opțiunile conectate.

Tipuri de hârtie acceptate

Tava universală: subțire, simplă, carton*, reciclată, cretată*, colorată, hârtie de calc, de corespondență, folie transparentă, etichetă, perforată, hârtie cu antet, plic
* SRA3 nu este acceptat pentru hârtia cretată (257 - 300 g/mp) și pentru carton (257 - 300 g/mp).
Casetă superioară: subțire, simplă, carton, reciclată, colorată, de corespondență, folie transparentă, perforată, hârtie cu antet, plic
Casetă inferioară: subțire, simplă, carton, reciclată, colorată, de corespondență, folie transparentă, hârtie cu antet, plic*
* Este necesar accesoriul de alimentare cu plicuri A (standard).

Formate de hârtie acceptate

Tava universală:
Format standard: SRA3, A3, A4, A4R, A5, A5R, A6R, B4, B5, B5R
Format personalizat: 98,4 x 139,7 mm - 320,0 x 457,2 mm
Format atipic: 100,0 x 148,0 mm - 304,8 x 457,2 mm
Plicuri: COM10 Nr. 10, Monarch, ISO-C5, DL
Format personalizat plic: 98,0 x 98,0 mm - 320,0 x 457,2 mm
Casetă superioară:
Format standard: A4, A5, A5R, A6R, B5
Format personalizat: 105,0 x 148,0 mm - 297,0 x 215,9 mm
Plicuri: ISO-C5
Casetă inferioară:
Format standard: A3, A4, A4R, A5, A5R, A6R, B4, B5, B5R
Format personalizat: 105,0 x 148,0 mm - 304,8 x 457,2 mm
Plicuri: COM10 Nr.10, Monarch, DL
* Este necesar accesoriul pentru plicuri A (standard).

Greutăți acceptate ale suporturilor

Tava universală: 52 - 300 g/mp*
* SRA3 nu este acceptat pentru hârtia cretată (257 - 300 g/mp) și pentru carton (257 - 300 g/mp).
Casetă superioară/inferioară: 52 - 256 g/mp
Duplex: 52 - 220 g/mp

Timpi de încălzire

Mod de pornire rapidă: 4 secunde sau mai puțin*
* Interval de timp de la pornirea dispozitivului până la apariția pictogramelor de copiere și activarea sa pentru utilizare pe afișajul panoului tactil.
Din modul inactiv: 10 secunde sau mai puțin
De la pornire: 10 secunde sau mai puțin*
* Interval de la pornirea dispozitivului până când acesta este pregătit pentru copiere (fără rezervare pentru imprimare)

Dimensiuni (l x A x H)

Cu capac simplu Y3: 565 x 692 x 788 mm
Cu DADF: o singură trecere C1: 565 x 722 x 897 mm
Cu DADF BA1: 565 x 719 x 891 mm

Spațiu de instalare (l x A)

De bază:
978 x 1119 mm (cu DADF cu o singură trecere C1 + capac dreapta deschis + extensie tavă universală extinsă + casetă de hârtie deschisă)
978 x 1116 mm (cu DADF BA1 + capac dreapta deschis + extensie tavă universală extinsă + casetă de hârtie deschisă)

Complet configurat:
1.651 x 1.119 mm (cu DADF cu o singură trecere C1 + dispozitiv de finisare cu capsare AEI/dispozitiv de finisare broșuri AEI + extensie tavă de copiere T2 extinsă + casetă de hârtie deschisă)
1.651 x 1.116 mm (cu DADF BA1 + dispozitiv de finisare cu capsare AEI/dispozitiv de finisare broșuri AEI + extensie tavă de copiere T2 extinsă + casetă de hârtie deschisă)

Greutate*

*inclusiv tonerul

Cu capac simplu Y3: aprox. 71 kg
Cu DADF-BA1: aprox. 78 kg
Cu DADF cu o singură trecere C1: aprox. 84 kg

SPECIFICAȚII DE IMPRIMARE

Viteză de imprimare (alb-negru și color)

iR-ADV DX C3935i:
O față: până la 35 ppm (A4, A5, A5R, A6R), până la 17 ppm (A3), până la 23 ppm (A4R)
iR-ADV DX C3930i:
O față: până la 30 ppm (A4, A5, A5R, A6R), până la 15 ppm (A3), până la 20 ppm (A4R)
iR-ADV DX C3926i:
O față: până la 26 ppm (A4, A5, A5R, A6R), până la 15 ppm (A3), până la 20 ppm (A4R)
iR-ADV DX C3922i:
O față: până la 22 ppm (A4, A5, A5R, A6R), până la 15 ppm (A3), până la 20 ppm (A4R)

Rezoluție de imprimare (dpi)

1.200 x 600,
1.200 x 1.200 (la jumătate din viteză)

Limbaje de descriere a paginii

Imprimare directă (RUI)

Imprimare de pe dispozitive mobile și din aplicații cloud

Imprimare standard SO

Fonturi

Standard: UFRII, PCL6, Adobe® PostScript®3™

Tipuri de fișiere acceptate: PDF, EPS, TIFF/JPEG și XPS

AirPrint, Mopria, Universal Print de la Microsoft, aplicația Canon PRINT Business și uniFLOW Online (opțional)
O gamă de soluții software și baze de platformă MEAP este disponibilă pentru imprimarea de pe dispozitive mobile sau conectate la internet și cu ajutorul serviciilor cloud, în funcție de cerințele dvs.
Pentru mai multe informații, contactați reprezentantul de vânzări

Android/Windows® 10/Windows® 11/Chrome OS/macOS (11.2 sau versiuni ulterioare), iOS (15.2 sau versiuni ulterioare), iPadOS

Fonturi PS: 136 Roman

Fonturi PCL: 93 Roman, 10 fonturi Bitmap, 2 fonturi OCR, Andalé Mono WT J/K/S/T[†] (japoneză, coreeană, chineză simplificată și tradițională), fonturi pentru coduri de bare[‡]

[†] Este necesară opțiunea Set de fonturi internaționale PCL A1.
[‡] Este necesară opțiunea Kit de imprimare a codurilor de bare D1.

Funcții de imprimare

Imprimare securizată, filigran securizat, antet/subsol, aspect pagină, imprimare față-verso, formate/orientări variate ale hârtiei, coperti față/spate, reducere toner, imprimare afișe, imprimare cu punere forțată în așteptare, data imprimării, imprimare programată, imprimare utilizând o imprimantă virtuală

Sistem de operare

UFRII: Windows®10/11/Server 2012/Server 2012 R2/Server 2016/Server 2019/Server 2022, MAC OS X (10.13 sau versiuni ulterioare)
PCL: Windows®10/11/Server 2012/Server 2012 R2/Server 2016/Server 2019/Server 2022, MAC OS X (10.13 sau versiuni ulterioare)
PS: Windows®10/11/Server 2012/Server 2012 R2/Server 2016/Server 2019/Server 2022, MAC OS X (10.13 sau versiuni ulterioare)
PPD: Windows®10/11, MAC OS X (10.13 sau versiuni ulterioare)

SPECIFICAȚII DE COPIERE

Viteză de copiere (alb-negru și color)

iR-ADV DX C3935i
O față: până la 35 ppm (A4, A5, A5R, A6R), până la 17 ppm (A3), până la 23 ppm (A4R)
iR-ADV DX C3930i:
O față: până la 30 ppm (A4, A5, A5R, A6R), până la 15 ppm (A3), până la 20 ppm (A4R)
iR-ADV DX C3926i:
O față: până la 26 ppm (A4, A5, A5R, A6R), până la 15 ppm (A3), până la 20 ppm (A4R)
iR-ADV DX C3922i:
O față: până la 22 ppm (A4, A5, A5R, A6R), până la 15 ppm (A3), până la 20 ppm (A4R)

Timpi de ieșire a primei copii (A4, alb-negru/color)

iR-ADV DX C3935i: aprox. 5,5/7,4 secunde sau mai puțin
iR-ADV DX C3930i/C3926i/C3922i: aprox. 6,1/8,4 secunde sau mai puțin

Rezoluție de copiere (dpi)

600 x 600

Copii multiple

Până la 999 de exemplare

Densitate copie

Automată sau manuală (9 niveluri)

Mărire

Zoom variabil: 25 - 400 % (trepte de 1%)
Reducere/mărire presetată: 25 %, 50 %, 70 %, 100 % (1:1), 141 %, 200 %, 400 %

Funcții de copiere

Raporturi de mărire/reducere presetate în funcție de suprafață, față-verso, reglare densitate, selectare tip original, mod intrerupere, carte pe două pagini, original față-verso, creare lucrare, N pe 1, adăugare copertă, inserare coli, originale de formate diferite, numerotare pagini, numerotare set de copii, claritate, ștergere cadru, filigran securizat, data imprimării, margine pagină, imprimare și verificare, negativ/ pozitiv, repetare imagini, fuziune blocuri lucrare, imagine oglindă, stocare în căsuța de e-mail, copiere carte de identitate, omitere pagini goale, original cu format atipic, mod color, copiere rezervată, mostră copiere

SPECIFICAȚII DE SCANARE

Tip

Standard: platan color
Opțional: capac simplu Y3, DADF cu o singură trecere C1* sau DADF BA1 [față-verso pe față-verso (automat cu DADF)]

* Detectarea alimentării cu coli multiple la alimentator este disponibilă.
DADF: alimentator automat de documente duplex

DADF cu o singură trecere C1: până la 200 de coli
DADF BA1: până la 100 de coli

Capacitate de alimentare cu hârtie alimentator de documente (80 g/mp)

Platan: coală, carte și obiecte tridimensionale
Greutate hârtie pentru alimentatorul de documente:
DADF cu o singură trecere C1:
Scanare o singură față: 38 - 220 g/mp (alb-negru, color)
Scanare față-verso: 38 - 220 g/mp (alb-negru, color)
* O greutate acceptată pentru A6R sau mai mică este 50 - 220 g/mp.
DADF-BA1:
Scanare o singură față: 38 - 128 g/mp (alb-negru), 64 - 128 g/mp (color)
Scanare față-verso: 50 - 128 g/mp (alb-negru), 64 - 128 g/mp (color)

Formate de hârtie acceptate

Platan: format de scanare max.: până la 297,0 x 431,8 mm
DADF cu o singură trecere C1:
A3, A4, A4R, A5, A5R, A6R, B4, B5, B5R, B6R,
Format personalizat: 69,9 x 139,7 mm - 304,8 x 431,8 mm
DADF-BA1:
A3, A4, A4R, A5, A5R, B4, B5, B5R, B6,
Format personalizat: 139,7 x 128 mm - 297,0 x 431,8 mm

Viteză de scanare (ipm: alb-negru/color, A4)

DADF cu o singură trecere C1:
Scanare o singură față: 135/135 (300 x 300 dpi, trimitere), 80/80 (600 x 600 dpi, copiere)
Scanare față-verso: 270/270 (300 x 300 dpi, trimitere), 160/90 (600 x 600 dpi, copiere)
DADF-BA1:
Scanare o singură față: 70/70 (300 x 300 dpi, trimitere), 51/51 (600 x 600 dpi, copiere)
Scanare față-verso: 35/35 (300 x 300 dpi, trimitere), 25,5/25,5 (600 x 600 dpi, copiere)

SPECIFICAȚII TEHNICE

Seria imageRUNNER ADVANCE DX C3900

Rezoluție de scanare (dpi)	Scanare pentru copiere: 600 x 600 Scanare pentru trimitere: (push) 600 x 600 (SMB/FTP/ WebDAV/IFAX), (pull) 600 x 600 Scanare pentru fax: 600 x 600	Securitatea rețelei	TLS 1.3, IPsec, autentificare IEEE802.1X, compatibilitate cu WPA3, SNMP V3.0, funcționalitate firewall (filtrare adrese IP/MAC), compatibilitate cu două rețele (LAN prin cablu/LAN wireless, LAN prin cablu/LAN prin cablu), dezactivare funcții neutilizate (activare/dezactivare protocoale/aplicații, activare/dezactivare interfață cu utilizatorul la distanță, activare/dezactivare interfață USB), separare linii de comunicare (FAX G3, port USB, Spațiu avansat, scanare și trimitere - probleme viruși pentru primire e-mail)
Specificații de scanare la cerere	Colour Network ScanGear2. Sisteme de operare acceptate atât pentru TWIN, cât și pentru WIA: Windows 10/11/ Server 2012/Server 2012 R2/Server 2016/Server 2019/Server 2022	Securitatea dispozitivului	Protejarea datelor de pe SSD (criptare date SSD (FIPS140-2 / 140-3)*, blocare SSD), inițializare SSD standard, Trusted Platform Module (TPM 2.0), funcție de ascundere jurnal de lucrări, protejarea integrității software-ului MFD, verificarea integrității software-ului MFD și Platform Firmware Resiliency (NIST SP800-193) cu recuperare automată a sistemului (verificarea sistemului la pornire, detectare intruziune runtime cu McAfee Embedded Control), certificare Common Criteria HCD-PP
Metodă de scanare	Scanare și trimitere, scanare la cerere, scanare către Box, scanare către Spațiu avansat, scanare către rețea, scanare către memorie USB, scanare către dispozitiv mobil, scanare către cloud (uniFLOW Online - opțional)	Administrarea și verificarea dispozitivului	* În curs de confirmare Parolă administrator, autentificare prin doi factori pentru gestionare de la distanță, gestionare certificate digitale și chei, jurnal audit, cooperare cu sistemul de audit extern al securității (gestionarea informațiilor și evenimentelor de securitate), jurnalizare date imagini, setare politică de securitate
SPECIFICAȚII DE TRIMITERE		Securitatea dispozitivului	Temperatură: între 10 și 30 °C Umiditate: 20 - 80 % RH (umiditate relativă) 220 - 240 V, 50/60 Hz, 5 A Maxim: aprox. 1.500 W Copiere (cu scanare continuă din DADF): aprox. 613 W ^{*1} În standby: aprox. 40,7 W ^{*1} În modul inactiv: aprox. 0,8 W ^{*2} *1 Valoare de referință: măsurată pe o unitate *2 0,8 W în modul inactiv nu este disponibil în toate situațiile, din cauza anumitor setări.
Destinație	Standard: E-mail/FAX prin internet (SMTP), SMB 3.1.1, FTP, WebDAV, Căsuță poștală Opțional: Super G3 FAX, IP Fax	Mediu de utilizare	Consum tipic de energie (CTE)*: iR-ADV DX C3935i: 0,35 kWh iR-ADV DX C3930i: 0,30 kWh iR-ADV DX C3926i: 0,26 kWh iR-ADV DX C3922i: 0,23 kWh *Conform standardului Energy Star 3.0 din S.U.A.
Agendă	LDAP (2.000)/Locală (1.600)/Apelare rapidă (200)	Sursă de alimentare	Pentru informații detaliate referitoare la directiva Erp/Lot6/26, vă rugăm să accesați: https://www.canon-europe.com/for_work/lot26/
Rezoluție de trimitere (dpi)	Trimitere: până la 600 x 600 Tragere: până la 600 x 600	Consum de energie	Niveluri de zgomot
Protocol de comunicație	Fișier: FTP (TCP/IP), SMB 3.1.1 (TCP/IP), WebDAV E-mail/1-Fax: SMTP, POP3	Mediu de utilizare	Nivel de putere acustică (LWA,m) [*] Activ (alb-negru) (o față) iR-ADV DX C3935i: 64 dB, Kv 3 dB iR-ADV DX C3930i: 60 dB, Kv 3 dB iR-ADV DX C3926i: 60 dB, Kv 3 dB iR-ADV DX C3922i: 60 dB, Kv 3 dB *Valoare de referință: măsurată doar pe o unitate cu ISO7779, descrisă cu ISO9296 (2017)
Format fișiere	Standard: TIFF, JPEG, PDF (compact, cu posibilitate de căutare, aplicare politică, optimizare pentru web, PDF/A-1b, Trace & Smooth, criptat, semnătură dispozitiv, semnătură utilizator), XPS (compact, cu posibilitate de căutare, semnătură dispozitiv, semnătură utilizator), Office Open XML (PowerPoint, Word)	Sursă de alimentare	Presiune sonoră (LpAm)[*] Lângă imprimantă: Activ (alb-negru/color) (o față): iR-ADV DX C3935i: 49 dB/49 dB iR-ADV DX C3930i: 46 dB*/46 dB iR-ADV DX C3926i: 46 dB*/46 dB iR-ADV DX C3922i: 46 dB*/46 dB *Valoare de referință: măsurată doar pe o unitate cu ISO7779, descrisă cu ISO9296 (2017)
Funcții de trimitere universală	Selectare tip original, original față-verso, carte pe două pagini, originale de formate diferite, reglare densitate, claritate, raport copiere, stergere cadru, creare lucrare, trimitere întârziată, previzualizare, notificare finalizare lucrare, nume fișier, subiect/mesaj, răspuns la, prioritate e-mail, raport TX, orientare conținut original, omitere originale goale	Consum de energie	Presiune sonoră (LpAm)[*] Lângă imprimantă: Activ (alb-negru/color) (o față): iR-ADV DX C3935i: 49 dB/49 dB iR-ADV DX C3930i: 46 dB*/46 dB iR-ADV DX C3926i: 46 dB*/46 dB iR-ADV DX C3922i: 46 dB*/46 dB *Valoare de referință: măsurată doar pe o unitate cu ISO7779, descrisă cu ISO9296 (2017)
SPECIFICAȚII PENTRU FAX		Standard	Blue Angel
Număr maxim de linii de conectare	2	Consumabile	Cartușe de toner
Viteză modem	Super G3: 33,6 kbps G3: 14,4 kbps	Capacitate toner (estimată la o acoperire de 5 %)	Toner negru/cyan/magenta/galben C-EXV 64 Toner negru C-EXV 64: 38.000 de pagini Toner cyan/magenta/galben C-EXV 64: 25.500 de pagini
Metodă de compresie	MH, MR, MMR, JBIG	SOFTWARE ȘI ADMINISTRAREA IMPRIMANTEI	Urmărire și raportare
Rezoluție (dpi)	400 x 400 (ultrafină), 200 x 400 (superfină), 200 x 200 (fină), 200 x 100 (normală)	Urmărire și raportare	Universal Login Manager (ULM) uniFLOW Online Express* *Pentru mai multe informații, consultați: uniFLOW Online Express uniFLOW Online
Format de trimitere și primire	Trimitere: A3, A4, A4R, A5*, A5R*, B4, B5*, B5R* Primire: A2, B4, A4, A4R, A5R, B5, B5R *1 Trimis ca A4 *2 Trimis ca B4 scurt	Instrumente de gestionare de la distanță	iWEMC eMaintenance Content Delivery System
Memorie FAX	Până la 30.000 de pagini (2.000 de lucrări)	Software de scanare	Color Network ScanGear 2
Apelări rapide	Max. 200	Instrumente de optimizare	Canon Driver Configuration Tool
Apelări/destinații de grup	Max. 199 apelări	Platformă	MEAP (Multifunctional Embedded Application Platform)
Difuzare secvențială	Max. 256 adrese	Publicare documente	Kofax Power PDF Advanced (opțional)
Copiere de siguranță în memorie	Da	OPȚIUNI DE ALIMENTARE CU HĂRTIE	
Funcții de fax	Nume expeditor (TTI), selectarea liniei telefonice (la trimiterea de fax), trimitere directă, trimitere întârziată, previzualizare, notificare finalizare lucrare, raport TX, întrerupere transmisie, difuzare secvențială, trimitere cu parolă/subadresă, căsuță poștală confidențială, jurnal 2 pe 1	Casetă de alimentare AW1	Capacitate hârtie: 550 de coli x 2 (1.100 de coli) (80 g/mp) Tip de hârtie: subțire, simplă, reciclată, colorată, carton, hârtie de corespondență, folie transparentă, perforată, hârtie cu antet Format hârtie: A3, A4, A4R, A5, A5R, A6R, B4, B5, B5R Format personalizat: 105,0 x 148,0 mm - 304,8 x 457,2 mm Greutate hârtie: 52 - 256 g/mp Sursă de alimentare: de la unitatea principală Dimensiuni (l x a x H): 565 x 635 x 248 mm Greutate: aprox. 16,0 kg
SPECIFICAȚII DE STOCARE			
Box (număr acceptat)	100 de căsuțe poștale pentru utilizatori, 1 căsuță poștală memorie recepție, 50 de căsuțe poștale confidențiale de fax Maxim 10.000 de pagini (2.000 de lucrări) stocate		
Spațiu avansat	Protocol de comunicații: SMB sau WebDAV PC client acceptat: Windows* 10/11 Conexiuni simultane (max.): SMB: 64, WebDAV: 3		
Spațiu disponibil pe disc pentru funcția Spațiu avansat	Standard: 16 GB (cu opțiune: max. 480 GB)		
Funcții Spațiu avansat:	Autentificare pentru conectare la Spațiu avansat, funcție de ordonare, imprimare fișier PDF cu parolă, compatibilitate cu imageWARE Secure Audit Manager, căutare, previzualizare fișier, gestionare autentificare, deschis publicului, URI TX, copiere de siguranță/restabilire		
SPECIFICAȚII DE SECURITATE			
Controlul autentificării și al accesului	Autentificare utilizator (conectare cu fotografie, conectare cu fotografie și PIN, conectare cu card*, conectare cu nume de utilizator și parolă, conectare la nivel de funcție, conectare cu dispozitiv mobil), autentificare cu ID de departament (conectare cu ID de departament și PIN, conectare la nivel de funcție), uniFLOW Online Express (conectare cu PIN, conectare cu fotografie, conectare cu fotografie și PIN, conectare cu card, conectare cu card și PIN, conectare cu nume de utilizator și parolă, conectare cu ID de departament și PIN, conectare la nivel de funcție), sistem de gestionare a accesului (control acces) *Cititoarele de carduri sunt opționale; consultați accesoriile hardware Activare necesară		
Securitatea documentelor	Securitatea imprimării (imprimare securizată, imprimare securizată criptată, imprimare cu rețineră forțată, imprimare securizată uniFLOW*), securitatea datelor primite (căsuță poștală de fax confidențială care redirecționează automat documentele primite), securitatea scanării (PDF criptat, PDF/XPS cu semnătură dispozitiv, PDF/XPS cu semnătură utilizator, integrare cu Adobe LiveCycle® Rights Management ES2.5), securitate BOX (căsuță poștală protejată cu parolă, controlul accesului la Spațiul avansat), securitatea datelor trimise (setare pentru solicitarea introducerii parolei per transmisie, funcții de trimitere e-mail/fișier restricționate, confirmare număr fax, permițere/restricționare transmisii driver fax, permițere/restricționare trimitere din istoric, compatibilitate S/MIME), urmărirea documente (filigran securizat) *Necesită uniFLOW Online / uniFLOW		

SPECIFICAȚII TEHNICE

Seria imageRUNNER ADVANCE DX C3900

OPȚIUNI DE IEȘIRE*

Tavă interioară bidirecțională M1

*Capacitatea de hârtie poate varia în funcție de tipul/formatul hârtiei.

Capacitatea tăvii (cu hârtie de 80 g/mp)
Tava superioară: A4, A5, A5R, A6R, B5, B5R: 85 de coli
SRA3, A3, A4R, B4: 40 de coli
Tava inferioară (tava standard): A4, A5, A5R, A6R, B5, B5R:
până la 220 de coli
SRA3, A3, A4R, B4: până la 100 de coli
Greutate hârtie: 52 - 300 g/mp
Dimensiuni (l x A x H): 428 x 405 x 88 mm
Greutate: 0,7 kg

Tavă de copiere T2

Capacitate (cu hârtie de 80 g/mp):
A4, A5R, B5, B5R: 100 de coli
A3, A4R, B4: 65 coli
Dimensiuni (l x A x H): 442 x 373 x 176 mm (atașată la
unitatea principală, când tava de extindere este extinsă)
Greutate: 0,5 kg

Dispozitiv de finisare intern L1

Capacitatea tăvii (cu hârtie de 80 g/mp):
Tava superioară: SRA3, A3, A4, A4R, A5, A5R, A6R, B4, B5,
B5R: aprox. 45 coli
Tava inferioară: A4, A5, A5R, B5: aprox. 500 de coli
SRA3, A3, A4R, B4, B5R: 250 de coli
A6R: 30 de coli
Plic: 10 coli
Greutate hârtie: 52 - 300 g/mp
Poziție de capsare: în colț, dublă
Capacitate capsare:
A4, B5: 50 de coli (52 - 90 g/mp)
A4R: 40 de coli (52 - 90 g/mp)
A3, B4: 30 de coli (52 - 90 g/mp)
Capsare Eco:
A3, A4, B4, B5: 10 coli (52 - 64 g/mp)
8 coli (65 - 81,4 g/mp)
6 coli (82 - 105 g/mp)
Capsare la cerere: aprox. 40 de coli (80 g/mp)
Dimensiuni (l x A x H): 727 x 525 x 225 mm
(atașat la unitatea principală, când tava de extindere este
extinsă)
Greutate: aprox. 9,1 kg

Dispozitiv de finisare cu capsare AE1

Capacitatea tăvii (cu hârtie de 80 g/mp):
Tava superioară: A4, A5, A5R, A6R, B5: aprox. 250 de coli
SRA3, A3, A4R, B4, B5R: aprox. 125 de coli
Tava inferioară: A4, A5, A5R, B5: 3.000 de coli
SRA3, A3, A4R, B4, B5R: 1.500 de coli
A6R: 250 de coli
Plic: Monarch: 30 de coli, COM10 Nr. 10, DL, ISO-C5:
100 de coli
Greutate hârtie:
Tava superioară: 52 - 256 g/mp
Tava inferioară: 52 - 300 g/mp
Poziție de capsare: în colț, dublă
Capacitate de capsare: A4, B5: 50 de coli (52 - 90 g/mp)
A4R: 40 de coli (52 - 90 g/mp)
A3, B4: 30 de coli (52 - 90 g/mp)
Capsare Eco:
A3, A4: 10 coli (52 - 64 g/mp)
8 coli (65 - 81,4 g/mp)
6 coli (82 - 105 g/mp)
Capsare la cerere: 50 de coli (52 - 90 g/mp)
Dimensiuni (l x A x H): 637 x 623 x 1.021 mm
(când tava de extindere este extinsă)
Greutate: aprox. 30,0 kg

Dispozitiv de finisare broșuri AE1

(Include specificațiile de capsare de bază pentru dispozitivul de
finisare cu capsare AE1 de mai sus.)
Format hârtie capsare pe mijloc: A3, A4R, B4
Capacitate de capsare pentru capsare pe mijloc: 20 de coli x
10 seturi (52 - 81,4 g/mp) (inclusiv 1 coală de copertă până
la 256 g/mp)
Capacitate de perforare cu pliere fără capsare: până la 3 coli
(52 - 105 g/mp)
Sursă de alimentare: de la unitatea principală
Dimensiuni (l x A x H): 637 x 623 x 1.021 mm
(când tava de extindere este extinsă)
Greutate: aprox. 53,0 kg

Perforator intern cu 2/4 găuri D1

(necesită dispozitivul finisare intern L1)
Două sau patru găuri
Greutate acceptată hârtie perforată: 52 - 300 g/mp
Format acceptat al hârtiei de perforat:
Două găuri: A3, A4, A4R, A5, B4, B5, B5R
Patru găuri: A3, A4

Perforator intern cu 4 găuri D1

(necesită dispozitivul finisare intern L1)
Patru găuri
Greutate acceptată hârtie perforată: 52 - 300 g/mp
Format acceptat al hârtiei de perforat:
Patru găuri: A3, A4, A4R, A5, B4, B5, B5R

Perforator cu 2/4 găuri A1

(necesită fie dispozitivul de finisare cu capsare AE1, fie
dispozitivul de finisare broșuri AE1)
Două sau patru găuri
Greutate acceptată hârtie perforată: 52 - 300 g/mp
Format acceptat al hârtiei de perforat:
Două găuri: A3, A4, A4R, A5, B4, B5, B5R
Patru găuri: A3, A4

Perforator cu 4 găuri A1

(necesită fie dispozitivul de finisare cu capsare AE1, fie
dispozitivul de finisare broșuri AE1)
Patru găuri
Greutate acceptată hârtie perforată: 52 - 300 g/mp
Format acceptat al hârtiei de perforat:
Patru găuri: A3, A4, A4R, A5, B4, B5, B5R

ACCESORII HARDWARE

Cititoare de carduri

Cititor de carduri pentru copiere F1
Accesorii pentru cititorul de carduri pentru copiere B7
Casetă pentru cititor de carduri sau pentru tastatură
numerică A1

Altele

DADF cu o singură trecere C1
DADF B A1
Capac simplu Y3
Tavă utilitară B1
Tastatură numerică A2
Capsator instantaneu B1 (opțional)
Kit de reglare a suporturilor A1

OPȚIUNI DE SECURITATE

Securitatea datelor

SSD A1 de 1 TB
Kit de mirroring memorie A1
SSD A1 de 250 GB (utilizare cu kit de mirroring memorie A1)

OPȚIUNI PENTRU SISTEM ȘI CONTROLERE

Accesorii de imprimare

Set de fonturi internaționale PCL A

Imprimare coduri de bare

Kit de imprimare coduri de bare D1

Accesorii de sistem

Kit de interfață pentru controlul copierii A1
Kit de interfață serială K3
Placă LAN wireless F1

Accesorii pentru fax

Placă FAX Super G3 BH1
Placă fax Super G3 pentru linia 2 BH2
Kit pentru fax la distanță A1
Kit de extensie IP FAX B1

ALTE OPȚIUNI

Accesorii de accesibilitate

Mâner de acces ADF A1
Kit de comandă vocală G1
Kit de operare vocală D1

Cartușe de capse

Cartuș de capse Y1 (2 x 2.000 buc.)*
* Doar pentru dispozitivul de finisare broșuri
Capse P1 (2 x 5.000 buc.)

Protecția dispozitivului

Folie antimicrobiană* - Diverse coli concepute să se
potrivească
zonelor cel mai frecvent atinse ale dispozitivelor.
*Se recomandă aplicarea de către un inginer de service

Software și soluții



Certificări și compatibilitate



Canon

Canon Inc.
canon.com

Canon Europe
canon-europe.com

Romanian edition
© Canon Europa N.V., 2023